

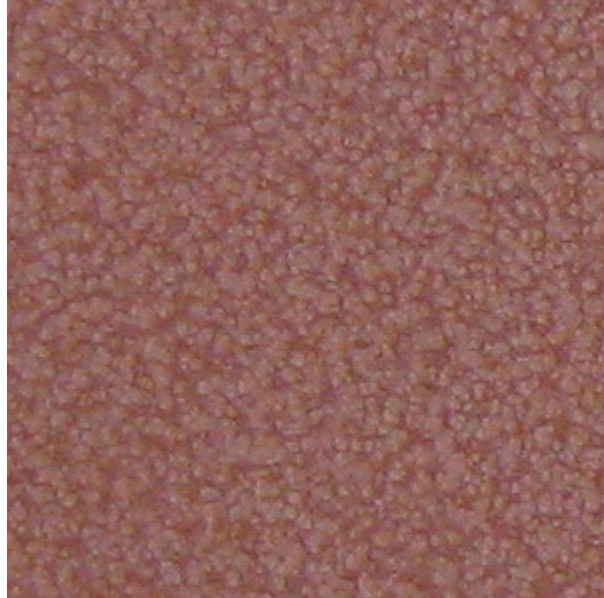


De kleuren in deze publicatie zijn uitsluitend ter indicatie van de kleur en het hamerslageffect. Door verschillende oorzaken kunnen zowel kleur als effect in de praktijk afwijken. Aan deze informatie kunnen dan ook geen rechten worden ontleend.

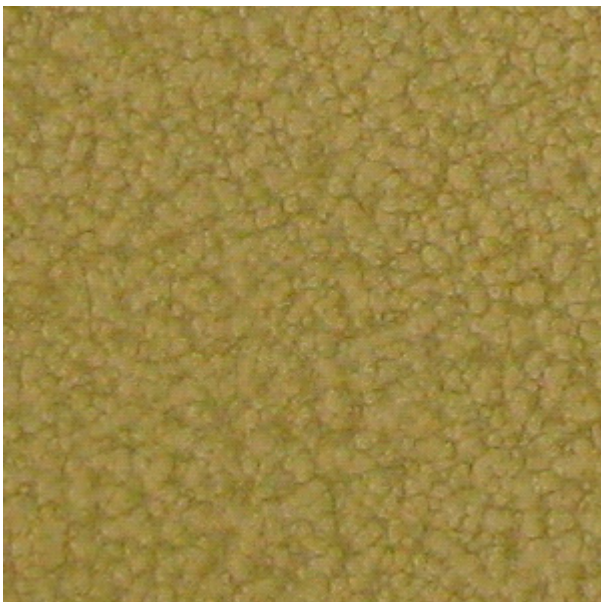
Kleurindicaties Bicholux QD Hamerslaglak [1291]



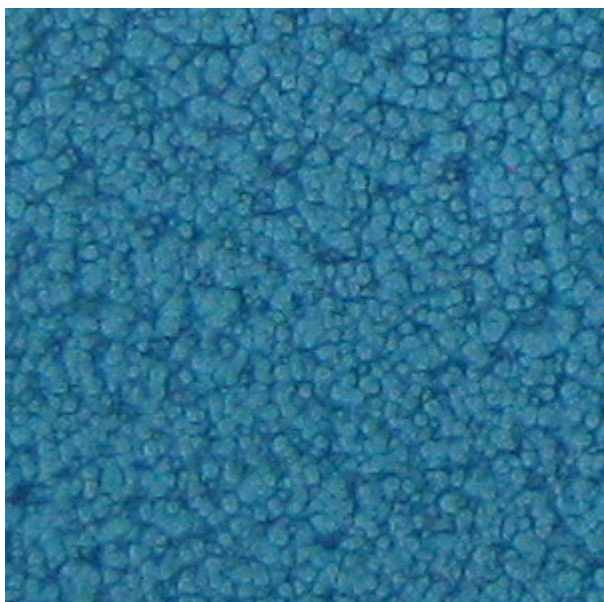
Kleur: B1 – Grijs



Kleur: B2 – Steenrood



Kleur: B3 - Kerrie geel

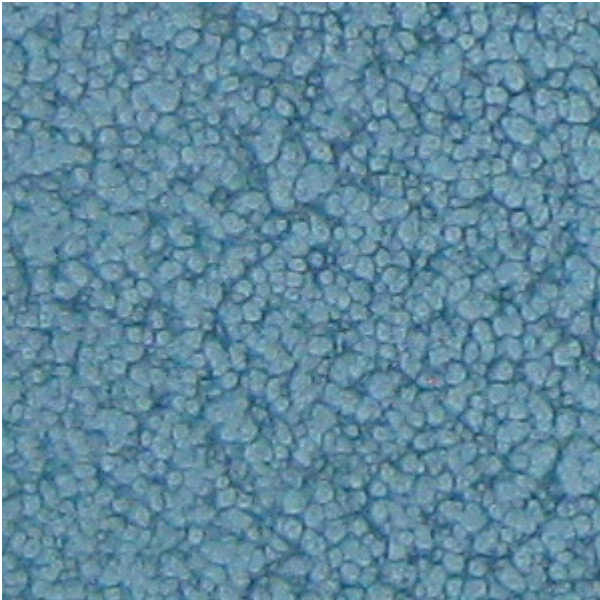


Kleur: B4 – Hemelsblauw

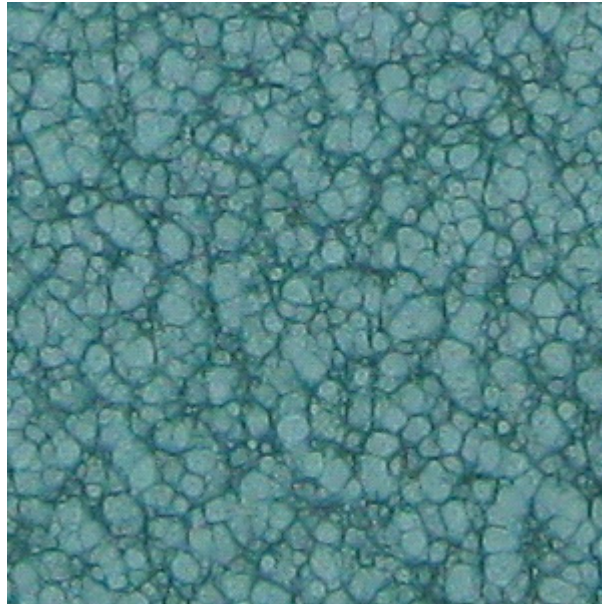


De kleuren in deze publicatie zijn uitsluitend ter indicatie van de kleur en het hamerslageffect. Door verschillende oorzaken kunnen zowel kleur als effect in de praktijk afwijken. Aan deze informatie kunnen dan ook geen rechten worden ontleend.

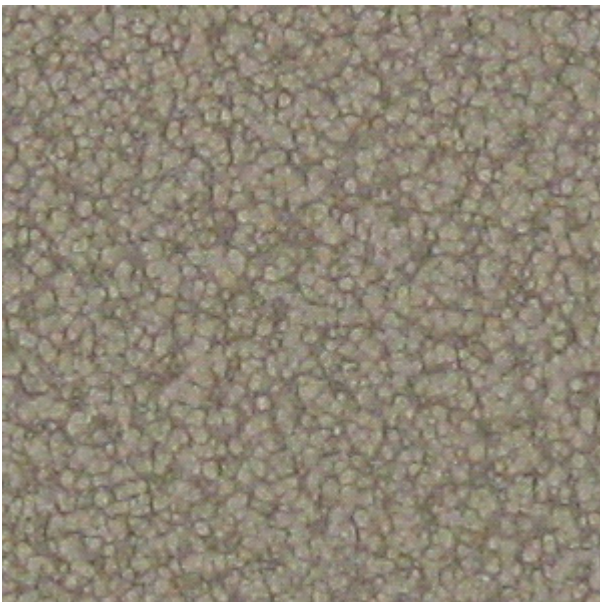
Kleurindicaties Bicholux QD Hamerslaglak [1291]



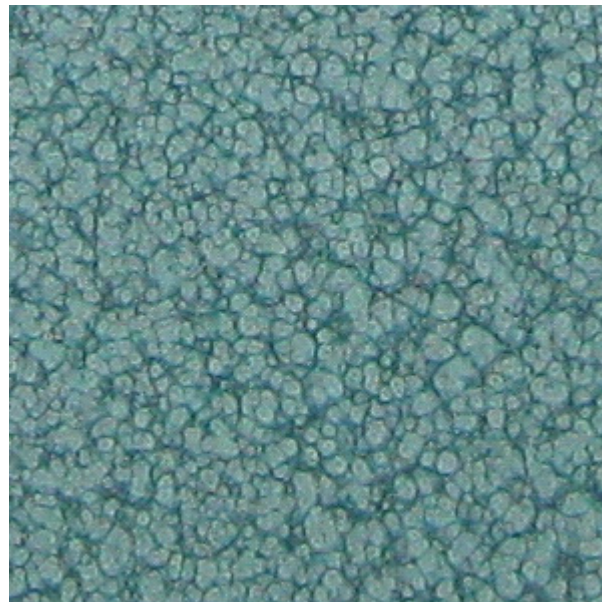
Kleur: B5 – Brandkast blauw



Kleur: B6 – Groen



Kleur: B7 – Taupe

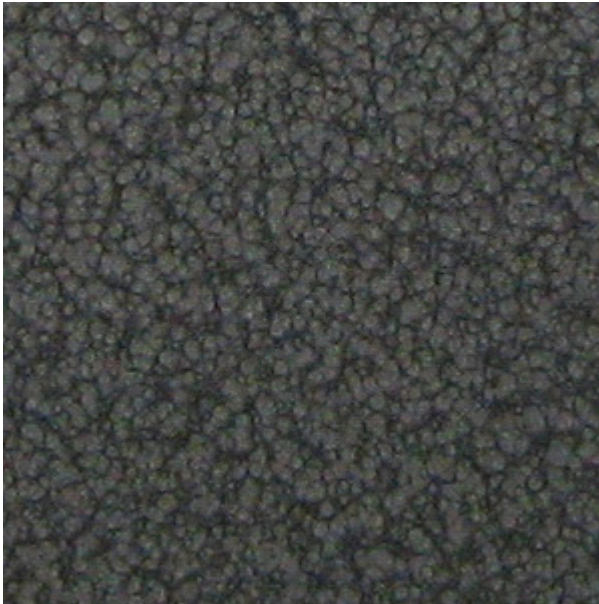


Kleur: B8 – Turquoise



De kleuren in deze publicatie zijn uitsluitend ter indicatie van de kleur en het hamerslageffect. Door verschillende oorzaken kunnen zowel kleur als effect in de praktijk afwijken. Aan deze informatie kunnen dan ook geen rechten worden ontleend.

Kleurindicaties Bicholux QD Hamerslaglak [1291]



Kleur: B9 – Antraciet



Kleur: B10 – Machinegroen



Kleur: B11 Fuchsia



Kleur: B12 – Oceaan blauw



De kleuren in deze publicatie zijn uitsluitend ter indicatie van de kleur en het hamerslageffect. Door verschillende oorzaken kunnen zowel kleur als effect in de praktijk afwijken. Aan deze informatie kunnen dan ook geen rechten worden ontleend.

Kleurindicaties Bicholux QD Hamerslaglak [1291]



Kleur: B13 – Limoen Groen



Kleur: B14 – Smaragd Groen



Kleur: B15-Koper rood

De informatie verstrekt in dit productinformatieblad is gebaseerd op laboratoriumtesten die door ons accuraat zijn uitgevoerd en is slechts als richtlijn bedoeld om u een indicatie van de toepassingsmogelijkheden te geven. Alle aanbevelingen en voorstellen gerelateerd aan het gebruik van onze producten, zowel in technische documentatie of in respons op een specifieke vraag, of anderszins, is gebaseerd op onze huidige kennis waarbij de gegevens naar ons beste weten zijn opgesteld. De producten en de informatie zijn bestemd voor professionele industriële gebruikers met de benodigde specifieke kennis en industriële vaardigheden en het is de verantwoordelijkheid van de eindgebruiker de geschiktheid voor de toepassing te bepalen. PearlPaint Group heeft geen controle over de kwaliteit of conditie van de ondergrond, nog op de vele factoren die de toepassing en de applicatie van het product beïnvloeden. PearlPaint Group accepteert daarom geen enkele verantwoordelijkheid voortvloeiend uit verlies, beschadiging of schade welke voortkomt uit het gebruik of de inhoud van dit datablad, behalve wanneer er een geschreven overeenkomst bestaat waarin anders is besloten.

De gegevens in dit informatieblad zijn onderhevig aan veranderingen en zijn het resultaat van praktische ervaring en voortdurende productontwikkeling. Dit datablad vervangt alle eerdere uitgaven en het is daarom de verantwoordelijkheid van de gebruiker zich ervan te verzekeren dat dit blad de juiste uitgave is alvorens het product te verwerken (zie www.biccs.nl).