

## ***BICCS WinKleur voor MS Windows XP – manual***

### **Toevoegen, verwijderen of wijzigen van een basisverf in WinKleur**

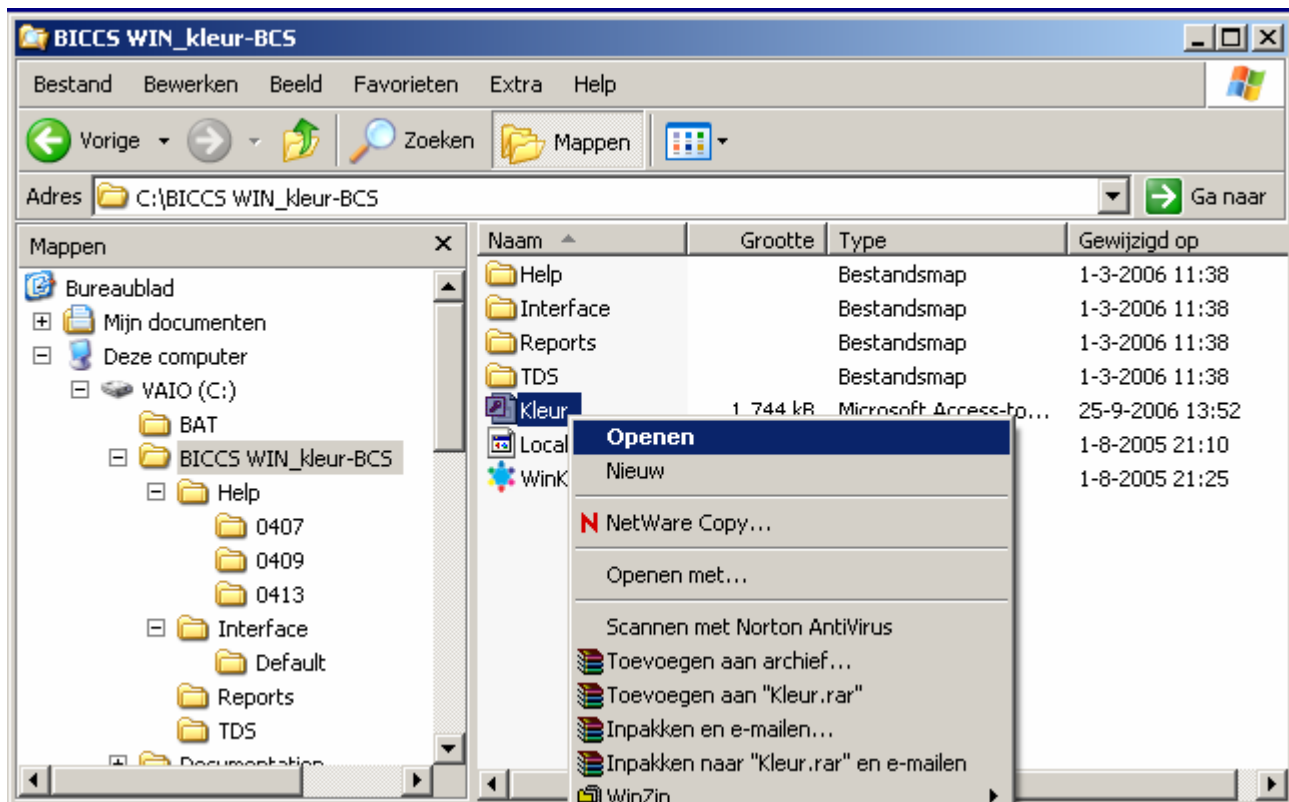
Onderstaande procedure is een stapsgewijze instructie waarmee u de WinKleur configuratie kunt aanpassen.

Mocht u assistentie hierbij wensen of een probleem ondervinden, raadpleeg dan uw BICCS account manager.

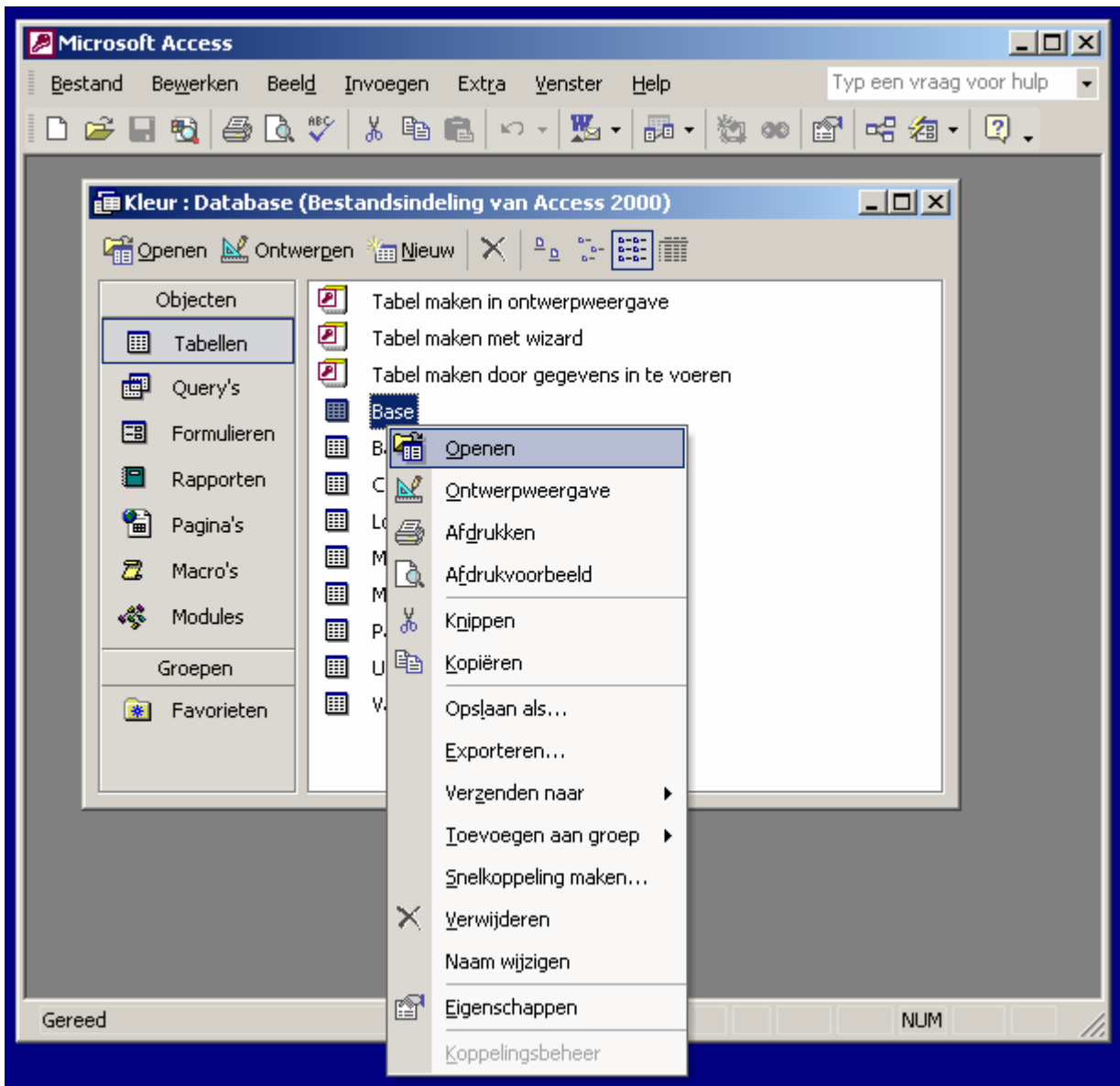
N.B. Om de onderstaande instructies te kunnen uitvoeren is Microsoft Access noodzakelijk en dient derhalve op uw computer aanwezig te zijn.

**Belangrijk:** *alvorens software te installeren of te wijzigen adviseren wij u dringend om altijd een back up te maken van uw software om geheel of gedeeltelijk verlies van gegevens te voorkomen !*

1. Open de Windows Verkenner en open de installatie directory van WinKleur op uw computer. Klik met de rechter muistoets op de database 'Kleur.MDB' en kies in het rolmenu dat opent de optie **Openen**.



2. De database opent nu in het programma Microsoft Access (noodzakelijk voor wijzigingen!).  
Klik met de rechter muistoets op de file **Base** en kies in het rolmenu dat verschijnt de optie **Openen**.



3. De inhoud van de database waarin de basisverven zijn opgeslagen verschijnt nu op het scherm. In de verschillende kolommen kunnen de gegevens nu aangepast worden door in de betreffende cel te klikken.

- *BaseName* : naamgeving basisverf
- *Density Factor* : soortelijke massa
- *PastaPerc* : pastapercentage (volumeverhouding pasta:basisverf)
- *PriceOut* : prijs van kale basisverf (excl. verpakking en kleurpasta)

Bas	BaseName	ZOrde	DensityFactor	PastePerc	Priceln	PriceOut
2	Bicholin Aflak Hoogglans	5	0,9186	30	0	0
3	Bicholin Systeemverf	6	1,0403	30	0	0
4	Bicholux Primer	13	1,385	15	0	0
5	Bicholux Sputlak Hoogglans	10	0,925	20	0	0
6	Bicholux Sputlak Zijdeglans	11	1,08	20	0	0
7	Bicholux HB Coating HM	12	1,076	15	0	0
8	Bicholux QD HB Bodyprimer	15	1,256	10	0	0
9	Bicholux QD HB Zinkfosfaatprimer	16	1,238	15	0	0
10	Bicholux QD Sputlak Glans	13	0,987	20	0	0
11	Bicholux QD Sputlak Zijdeglans	14	1,16	20	0	0
12	Bicholux QD HB Systeemcoating Glans	23	1,084	10	0	0
13	Bicholux QD HB Systeemcoating Zijdemat	20	1,004	10	0	0
14	Bicholux QD HB Systeemcoating Mat	17	1,256	10	0	0
15	Bichothane 2K-PU Sputlak Hoogglans	33	0,989	20	0	0
16	Bichothane 2K-PU Sputlak Zijdeglans	34	1,056	20	0	0
17	Bichothane 2K-PU HB Glans	35	1,14	20	0	0
18	Bichothane 2K-PU HB Halfmat	36	1,08	15	0	0
19	Bichothane 2K-PU Kwastkwaliteit Hoogglans	38	1,04	30	0	0
20	Bichothane 2K-PU HB INDUS-40	37	1,2	20	0	0
21	Bipox 2K HB Zinkfosfaatprimer	27	1,387	10	0	0
22	Bipox 2K HB Midcoat	28	1,446	10	0	0
25	Unideck CR Dekverf HB	31	1,204	20	0	0
31	Bicholin Aflak Zijdeglans	7	1,18	30	0	0
32	Agrideck Hoogglans	8	0,939	30	0	0
33	Agrideck Zijdeglans	9	1,039	30	0	0
34	Unideck CRA ECO-50 Dekverf HB	32	1,17	20	0	0
35	Bichothane 2K-PU Kwastkwaliteit Zijdeglans	39	1,15	30	0	0
36	Bicholux QD Hamerslaglak (let op! Beperkt get	42	1	10	0	0
45	Bichodur 2K DTM Sputlak MAT <basis blank E	1	1,2724	20	0	0
46	dur 2K DTM Sputlak ZGL <basis blank 80/20>	2	1,2247	20	0	0
47	Bichodur 2K DTM Sputlak HGL <basis blank E	3	0,9994	20	0	0
48	-----	4	1	50	0	0
49		0			0	0
* ring)		0			0	0

Record: 30 van 33

Gegevensbladweergave NUM

### 3. (vervolg) NIEUWE BASISVERF TOEVOEGEN

Klik op de onderste blanco regel (rechts van nummer 49 in dit voorbeeld) om een nieuwe basisverf toe te voegen aan de database en voer de naam, soortelijke massa (DensityFactor) en kleurpastapercentage (PastaPerc) in.

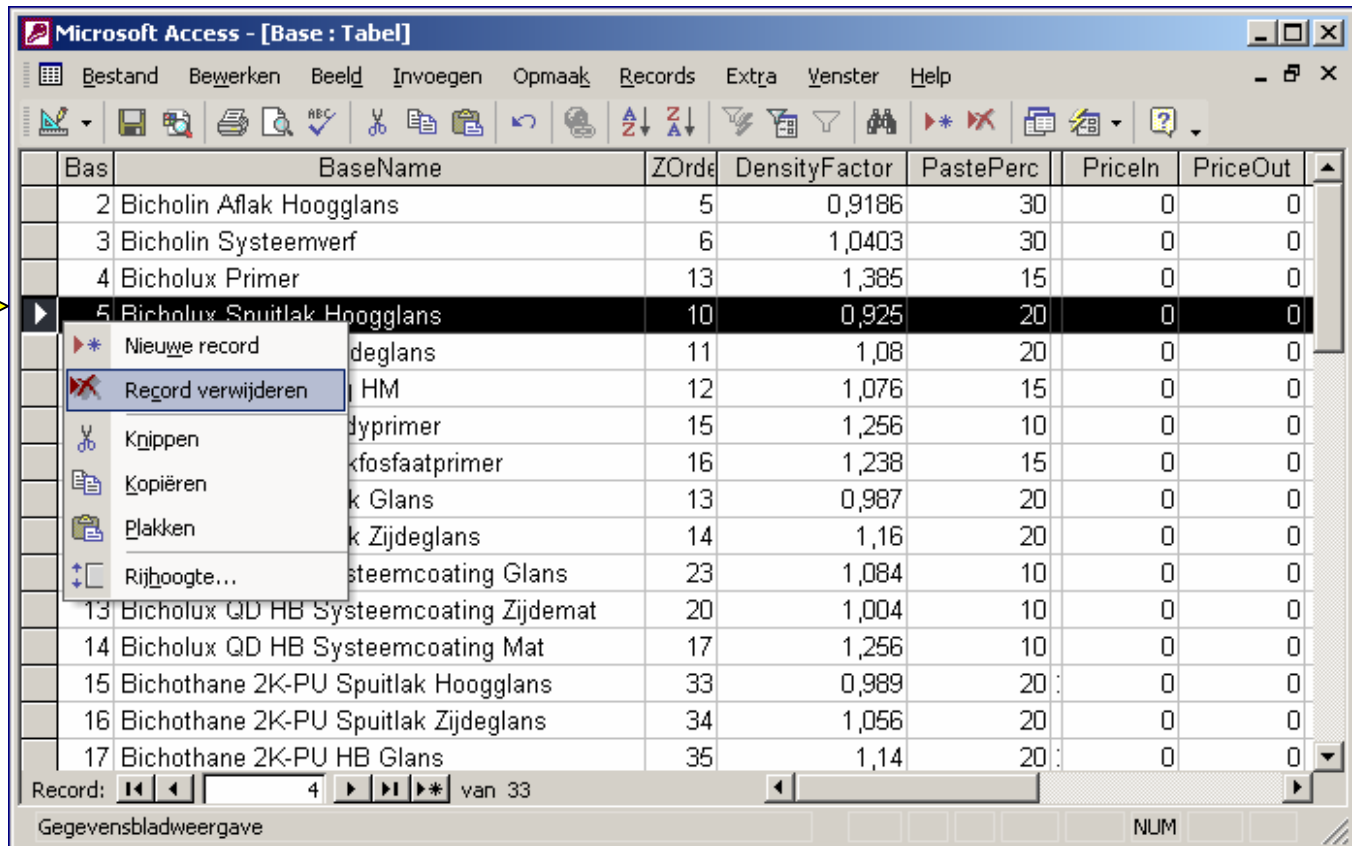
In dit voorbeeld is de nieuwe basisverf **Bichowood 2K Kleurlak Zijdeglans** met een soortelijk gewicht van 0,935 en een pastapercentage van 20% volume.

Bas	BaseName	ZOrde	DensityFactor	PastePerc	Priceln	PriceOut
2	Bicholin Aflak Hoogglans	5	0,9186	30	0	0
3	Bicholin Systeemverf	6	1,0403	30	0	0
4	Bicholux Primer	13	1,385	15	0	0
5	Bicholux Spuitlak Hoogglans	10	0,925	20	0	0
6	Bicholux Spuitlak Zijdeglans	11	1,08	20	0	0
7	Bicholux HB Coating HM	12	1,076	15	0	0
8	Bicholux QD HB Bodyprimer	15	1,256	10	0	0
9	Bicholux QD HB Zinkfosfaatprimer	16	1,238	15	0	0
10	Bicholux QD Spuitlak Glans	13	0,987	20	0	0
11	Bicholux QD Spuitlak Zijdeglans	14	1,16	20	0	0
12	Bicholux QD HB Systeemcoating Glans	23	1,084	10	0	0
13	Bicholux QD HB Systeemcoating Zijdemat	20	1,004	10	0	0
14	Bicholux QD HB Systeemcoating Mat	17	1,256	10	0	0
15	Bichothane 2K-PU Spuitlak Hoogglans	33	0,989	20	0	0
16	Bichothane 2K-PU Spuitlak Zijdeglans	34	1,056	20	0	0
17	Bichothane 2K-PU HB Glans	35	1,14	20	0	0
18	Bichothane 2K-PU HB Halfmat	36	1,08	15	0	0
19	Bichothane 2K-PU Kwastkwaliteit Hoogglans	38	1,04	30	0	0
20	Bichothane 2K-PU HB INDUS-40	37	1,2	20	0	0
21	Bipox 2K HB Zinkfosfaatprimer	27	1,387	10	0	0
22	Bipox 2K HB Midcoat	28	1,446	10	0	0
25	Unideck CR Dekverf HB	31	1,204	20	0	0
31	Bicholin Aflak Zijdeglans	7	1,18	30	0	0
32	Agrideck Hoogglans	8	0,939	30	0	0
33	Agrideck Zijdeglans	9	1,039	30	0	0
34	Unideck CRA ECO-50 Dekverf HB	32	1,17	20	0	0
35	Bichothane 2K-PU Kwastkwaliteit Zijdeglans	39	1,15	30	0	0
36	Bicholux QD Hamerslaglak (let op! Beperkt get	42	1	10	0	0
45	Bichodur 2K DTM Spuitlak MAT <basis blank 8	1	1,2724	20	0	0
46	Bichodur 2K DTM Spuitlak ZGL <basis blank 8	2	1,2247	20	0	0
47	Bichodur 2K DTM Spuitlak HGL <basis blank 8	3	0,9994	20	0	0
48	-----	4	1	50	0	0
49	Bichowood 2K Kleurlak Zijdeglans	0	0,935	20	0	0
*	ring)	0			0	0

Voor het verkrijgen van de juiste invoergegevens neemt u contact op met BICCS BV in Almere.

### 3. (vervolg) BASISVERF VERWIJDEREN

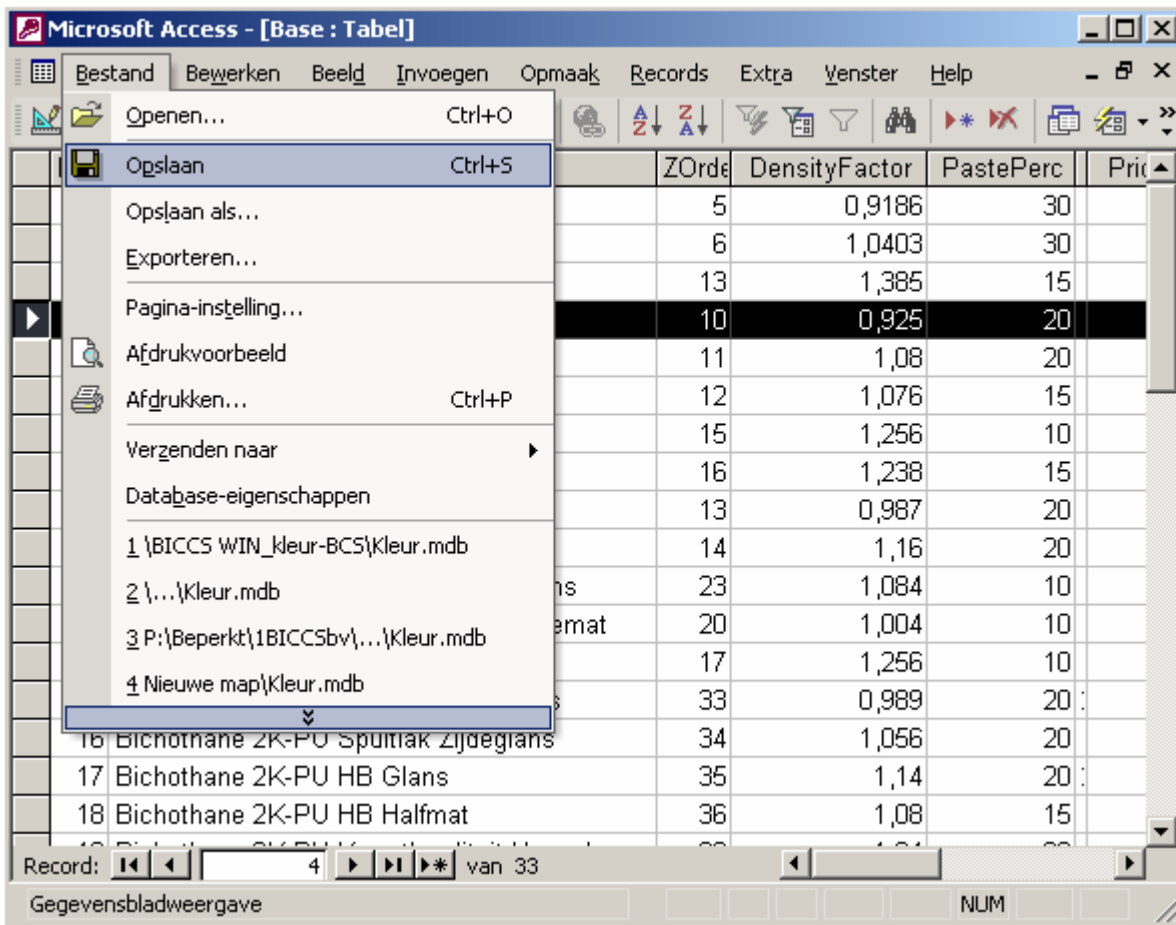
Om een basisverf uit de database te verwijderen klikt u op het grijze blokje, links van de basisverf die u wilt verwijderen (in dit voorbeeld: Bicholux Snuitslak Hoogglans). Hierdoor kleurt de gehele regel donker zoals te zien is in het onderstaand screenshot. Positioneer de cursor op de donker gekleurde regel, klik op de rechter muistoets en kies uit het rolmenu dat verschijnt de optie **Record verwijderen**.



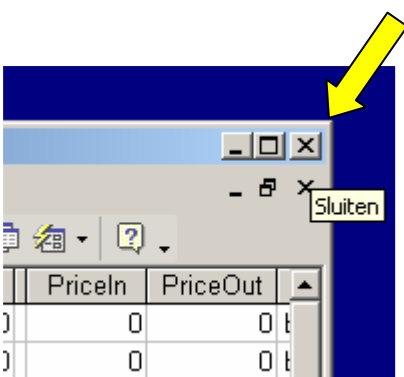
The screenshot shows the Microsoft Access interface with a table named 'Base : Tabel'. The table has the following columns: Bas, BaseName, ZOrde, DensityFactor, PastePerc, Priceln, and PriceOut. The record with Bas number 5, 'Bicholux Snuitslak Hoogglans', is selected and highlighted in black. A context menu is open over this record, with the option 'Record verwijderen' highlighted. A yellow arrow points to the selection icon (a small black triangle) on the left side of the selected row. The status bar at the bottom indicates 'Record: 4 van 33' and 'Gegevensbladweergave'.

Bas	BaseName	ZOrde	DensityFactor	PastePerc	Priceln	PriceOut
2	Bicholin Aflak Hoogglans	5	0,9186	30	0	0
3	Bicholin Systeemverf	6	1,0403	30	0	0
4	Bicholux Primer	13	1,385	15	0	0
5	Bicholux Snuitslak Hoogglans	10	0,925	20	0	0
	Nieuwe record	11	1,08	20	0	0
	Record verwijderen	12	1,076	15	0	0
	Knippen	15	1,256	10	0	0
	Kopiëren	16	1,238	15	0	0
	Plakken	13	0,987	20	0	0
	Rijhoogte...	14	1,16	20	0	0
13	Bicholux QD HB Systeemcoating Zijdemat	20	1,004	10	0	0
14	Bicholux QD HB Systeemcoating Mat	17	1,256	10	0	0
15	Bichothane 2K-PU Snuitslak Hoogglans	33	0,989	20	0	0
16	Bichothane 2K-PU Snuitslak Zijdeglans	34	1,056	20	0	0
17	Bichothane 2K-PU HB Glans	35	1,14	20	0	0

4. Nadat de wijzigingen in de database van WinKleur zijn aangebracht (toevoegen, verwijderen of andere veranderingen) moet u de database opslaan. Klik boven in de menubalk op **Bestand** en kies vervolgens in het rolnenu **Opslaan Ctrl+S**.



5. Nadat de gewijzigde database is opgeslagen kunt u Microsoft Access afsluiten.



Start tenslotte het programma WinKleur met de nieuwe gegevens en controleer deze op juistheid.

BICCS B.V.  
Industrial Coating & Colourant Systems

Postbus 30109  
1303 AC Almere

Tel: +31 (0)36 – 5492066  
Fax: +31 (0)36 – 5370286

Email : info@biccs.nl  
Internet: [www.biccs.nl](http://www.biccs.nl)